

# Amway 安麗年度自動續約暨變更申辦同意書

申請日期：\_\_\_\_\_年\_\_\_\_\_月\_\_\_\_\_日

本申請書需由申請人親自簽署且資料填寫完整及正確；內容經安麗公司審核，如資料不完整，將請申請人補正或重新申請。

★申請人直銷商/會員編號：\_\_\_\_\_

★申請人#1 直銷權姓名：\_\_\_\_\_ ★申請人#2 直銷權姓名：\_\_\_\_\_

(如無第二位直銷權人，無需填寫)

請勾選申請項目：(年度自動續約可同時申辦購物積點折抵及信用卡自動扣款，扣抵依序以購物積點折抵為優先；購物積點餘額不足，改以信用卡自動扣款。)

 購物積點全額折抵年度續約 取消購物積點全額折抵年度續約 信用卡自動扣款年度續約 取消信用卡自動扣款年度續約(填寫完整信用卡資料)

信用卡發卡銀行：\_\_\_\_\_

信用卡卡號：□□□□ - □□□□ - □□□□ - □□□□

有效期限：□□ / □□ (月/年)

信用卡持卡人親簽：\_\_\_\_\_

★本人 \_\_\_\_\_ 已詳閱注意事項與個資聲明，同意安麗公司以購物積點及前述銀行信用卡辦理自動扣款安麗年度續約費用。

本人同意此申請單，由編號/姓名：\_\_\_\_\_ / \_\_\_\_\_代送件。

## 注意事項

1. 信用卡持卡人須為安麗公司之直銷商/會員本人。
2. 授權信用卡僅限國內銀行發行之信用卡，美國運通，大來卡除外。
3. 提醒：白金以上獎銜領導人，請辦理安麗購物積點全額折抵或信用卡自動扣款約，以免因業務繁忙延誤續約，影響您的相關權益。
4. 如期望於該次續約到期月份前完成自動續約繳費，請於應續約當月份4日前填妥本授權同意書，將正本遞交至安麗全台各體驗據點辦理，亦可將正本郵寄至安麗公司顧客服務組收(地址：330063 桃園市桃園區經國路 839 號 2 樓)(舉例：續約月份為 2021 年 10 月，於 2021 年 10 月 4 日前提出申辦，即可以自動完成次一年度的繳費與續約。)

## 個資聲明

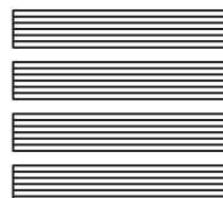
安麗日用品股份有限公司(下稱本公司)依個人資料保護法等相關法令規定，在安麗年度續約信用卡自動扣款的範圍及期間內蒐集您的直銷商/員編號，姓名、信用卡發卡銀行名稱、信用卡號、有效期限及簽名相關資料；針對您的個人資料，本公司只會在達成上述目的所需的範圍內處理或利用，並於上述特定目的消失且經您提出書面要求後予以刪除。

本公司蒐集到您或代送件者的個人資料，原則上僅會以電子檔或紙本形式供本公司處理及利用。惟由於本公司屬跨國企業並允許國際推薦，為達成本次會議或活動的最大效益，您的個人資料亦會於本公司跨國集團各企業所在地被處理及利用。本公司保有您的個人資料，基於個人資料保護法之規定，您可以依法行使下述的權利：(1)查詢或請求閱覽您的個人資料。(2)請求製給您的個人資料複製本。(3)請求補充或更正您的個人資料。(4)請求停止蒐集，處理或利用您的個人資料。(5)請求刪除您的個人資料。您欲行使上述提及之相關權利時，可撥打本公司顧客服務專線(02)2175-5166，將有專人為您服務。

本公司基於上述原因而需蒐集、處理或利用您的個人資料時，您可以自由選擇是否提供您的個人資料。若您選擇不提供個人資料或是提供不完全時，可能會影響本次安麗年度續約自動扣款作業的效率，或導致無法提供年度續約自動扣款服務。(202312D 版)

寄件人：  
郵遞區號：  
地址：

廣告回信
桃園郵局登記證
桃園廣字第262號



330

桃園市桃園區經國路839號2樓

安麗體驗營運處

收

