



# 吃早餐創事業

活力早餐產品銷售指南



# 兼職創業 美好生活可望又可及

歡迎加入創業的行列，利用「新人創業組」，從兼職開始，創造更美好的生活！

創業這檔事，安麗最挺你！安麗就是你最堅強的後盾，滿足你日常的生活消費需求，也提供你創業所需的產品與工具。安麗誠信公平、時間自由的業務制度，幫助你從兼職創業的收入開始，實現心中的美好想望。

創業這條路，安麗最懂你！你希望有豐富的學習資源，讓自己贏在專業，所以安麗提供全方位的培訓課程，滿足不同階段的學習需求，有行動大學 App，有實體課程，還有安麗公司與台北醫學大學合辦的營養及美容專業學分班，幫你一步步建立專業。



別忘了，還有強大的數位平台 Am-Card App，整合事業發展工具，手機輕點就能在指尖經營安麗事業！

當然，你的上線與夥伴全力支援，你所屬的直銷商中心教室也是學習的重要管道。透過大家的幫助，你可以培養出成功創業的能力與特質，成就不一樣的人生。

你的創業第一步，就是邁向成功的一大步！

### 影音專區



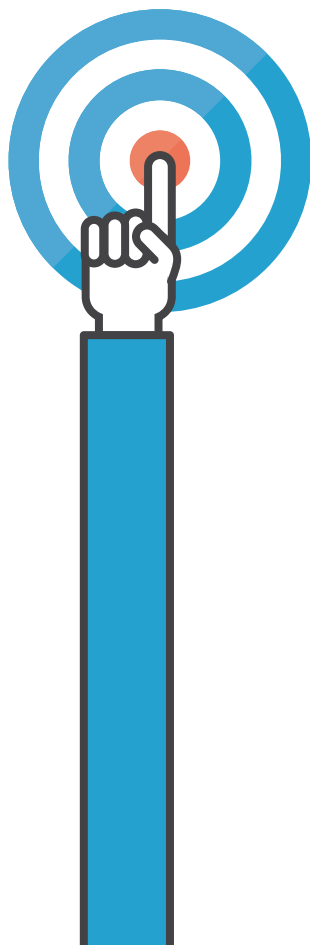
有一條路，做更好的自己



安麗四大基石：  
自由、家庭、希望、獎勵



看更多影音認識安麗



# 活力早餐基礎組合

## 30 天開啟安麗事業

安麗創業三步驟分別為**消費自用**→**推薦產品**→**推薦事業機會**。我們將會帶你利用「新人創業組－活力早餐基礎組合」，為你的安麗事業奠定好發展基礎。再搭配「創業手冊入門篇」完整學習經營安麗事業的知識與技巧，並輔導夥伴持續拓展，建立更穩固的事業。



## 消費自用—認識活力早餐基礎組合

認識產品、體驗產品是很重要的第一步。透過體驗產品，你會對產品效果真正有感，成為產品的代言人，也就有機會賺取獎金收入。活力早餐基礎組合是藉由3低\*（相對低熱量、低糖、低脂）、2高（高纖、高品質蛋白質）、1完整（一天營養維生素、礦物質都完整）的概念，以優質蛋白素為基礎，再搭配營養完整的飲品及綜合營養片，讓你早晨再匆忙，也能輕鬆快速的攝取一天所需營養，啟動一天活力。你也能以自身的經驗與朋友分享產品、進而分享事業。（詳細三低、二高、一完整早餐概念請參閱《吃對早餐活力歐嗨優》手冊）。

\*與外購早餐相較（例如：蛋餅、三明治、奶茶）



## 優質蛋白素全植物配方

健康打底無負擔

- 大豆、小麥、豌豆 3 種植物性蛋白質，100% 純天然植物配方。
- 零膽固醇、零乳糖。
- 完整必需胺基酸，好消化、好吸收，符合蛋白質國際評價 PDCAAS=1。



## BodyKey 營養飲品

少一餐外食，多一餐營養

- 每包僅約 120 大卡，避免過多熱量上身。
- 以大豆蛋白為基底，每包含 25 種維生素與礦物質，及 5 公克膳食纖維。
- 均衡膳食新體驗，完美符合 3 低、2 高、1 完整活力早餐新概念。



## DOUBLE X 綜合營養片

完美營養不漏接

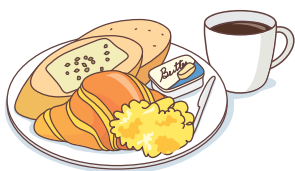
- 含 10 種礦物質、12 種維生素及 21 種植物蔬果菁華，營養全方位。
- 每天早晨食用，補充完整營養，彌補忙碌現代人飲食失衡的缺口。



# 為什麼選擇 紐崔萊活力早餐基礎組合？

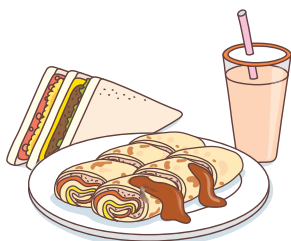
早餐的選擇有很多，你可以在家做一頓豐盛的早餐，或在上班途中順便買早餐，但無論哪一種，都可能有營養上的缺失。「活力早餐基礎組合」營養均衡完整，省時又方便，給你一整天滿滿的活力，工作、學習都有效率。

## 自己動手做早餐



- ✗ 耗時，早上常常來不及
- ？ 蛋白質是否質量兼具
- ？ 營養是否均衡完整

## 在外買早餐



與外購三明治或蛋餅加奶茶相較

- ✓ 省時快速
- ✗ 高油脂、高熱量、高糖分
- ✗ 蛋白質品質不佳（多為動物性蛋白質）
- ✗ 纖維含量不足
- ✗ 缺乏維生素、礦物質，營養不完整

## 活力早餐基礎組合

- ✓ 方便快捷
- ✓ 確保攝取優質且足量的蛋白質
- ✓ 營養均衡完整
- ✓ 符合 3 低、2 高、1 完整，健康無負擔



# 用活力早餐基礎組合 開啟安麗事業真簡單！

在你自己體驗過產品後，接著就要展開推薦產品、推薦事業的步驟，只要按部就班持續做，重複做，成功啟業的秘訣就是這麼簡單！而活力早餐基礎組合即是日常生活中你及你的朋友一定會接觸的品項，透過活力早餐基礎組合你將更容易啟動安麗事業。

## 推薦產品—好康逗相報

### 1. 列名單、建立資料庫

首先從整理名單開始，先列出自己認識的人，或者由認識的人延伸的名單，無須過濾或刪除，待名單列完，可依據創業手冊入門篇第 81 頁中 FORMS 的方式檢視你對名單對象的瞭解程度，同時也可做為連絡拜訪的話題開啟依據。



姓名	關係	FORMS 分析
陳安莉	高中同學	<ul style="list-style-type: none"><li>● 2 個上小學的兒子。</li><li>● 在意孩子的成長發育，但每天趕著出門送小孩上課及上班。</li><li>● 雙薪家庭，放假常去露營。</li></ul>
Jason	FB 好友	<ul style="list-style-type: none"><li>● 單身，宅男一枚。</li><li>● 每天早上看起來精神很差，常忙到沒時間吃早餐。</li></ul>
小王	同事	<ul style="list-style-type: none"><li>● 已婚，孩子還在念書。</li><li>● 工程師，工時長，有啤酒肚，早餐常亂吃，食量大，最近公司健檢有三高的問題，但明確表示不想減肥。</li></ul>



## 2. 推薦產品四步驟

### 第一步：建立連結－分享你的個人故事

列好名單，選定對象後，你可以用個人使用產品的經驗作為開場白；介紹使用活力早餐基礎組合帶給你不同的轉變，包含你在健康或生活等方面。你可以依據創業手冊入門篇第 29 頁中使用的句型做練習：因為我（選用此產品的原因），後來在朋友的介紹下，我使用了（使用的產品）；一開始我也（曾有的顧慮），但在經過（釋懷的方式），我發現……現在……（產品帶來的好處）。

### 舉例

「我是一個上班族，每天早上總是爬不起來，早上明明就有好多事情要做就是提不起勁，（選用此產品的原因），同事跟我推薦紐崔萊活力早餐基礎組合（使用的產品），雖然我對營養、方便、簡單感到興趣，但也擔心是不是能讓我早上精神變好、活力充沛，就嘗試吃了幾天，後來發現整個人感覺不一樣了（曾有的顧慮與釋懷），我就持續吃到現在，我的同事發現我的精神變好了，工作效率明顯的提升了，也跟我一起使用了產品（產品帶來的好處）。」



## 第二步：說明效益－產品的特點與優勢

你可依據創業手冊入門篇第 31 頁中特優保證 (FABE) 法介紹產品。

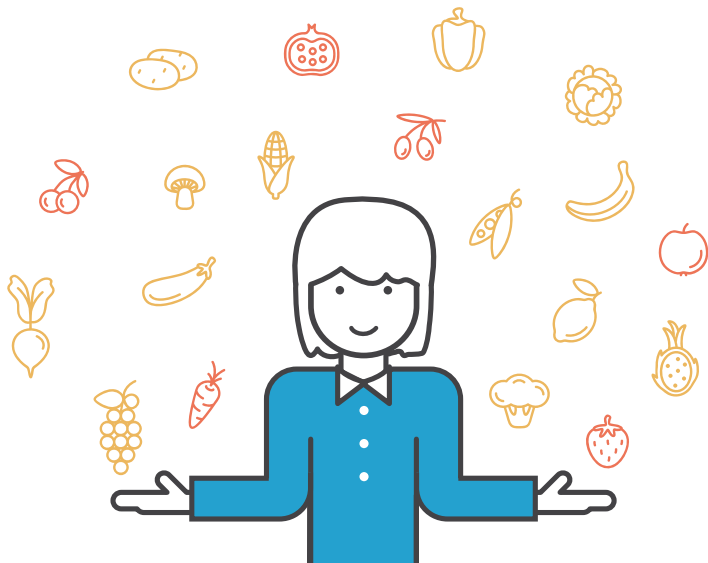
你可以使用這種句型：因為 (F 產品特色)，所以能夠 (A 優勢)，對你而言 (B 利益)，你看 (E 證據) ……

### 注意事項

在運用 FABE 介紹產品時，記得重點要逐漸聚焦 (特色→優勢→利益)，最終是希望潛在顧客能記得，產品可以帶給他的效益或解決的問題，進而促進購買的動機。

### 舉例

「常聽你說早上精神差，紐崔萊活力早餐基礎組合可以攝取優質且完整的蛋白質 (A 優勢)，與市售的早餐比起來，油脂少、熱量低，纖維高，又有完整營養 (F 產品特色)，早餐吃這個，可以幫助你提振精神、思緒清晰、提高工作效率 (B 利益)，而且蛋白質的品質還獲得國際公認評價的最高標準 PDCAAS=1 (E 證據)。」



### 第三步：產品示範－示範並體驗產品

如何讓潛在顧客感受到安麗產品的功效或附加價值？體驗是最佳的方式。你可依據創業手冊入門篇第 33 頁中找到適合的產品示範方式。活力早餐基礎組合可安排產品口味的試飲體驗，或現場準備一日所需的蔬菜水果，讓顧客可以直接看到並瞭解每天需要多少蔬菜水果才能滿足一天的基本營養所需。

### 第四步：彰顯價值－彰顯產品價值並公開價格

如果顧客只看到產品，價格勢必會是一項重要的因素；但當顧客看到的是價值及產品帶來的效益，價格的問題自然就容易化解。你可依據附錄中的報價技巧彰顯活力早餐基礎組合帶給對方的價值。

#### 舉例

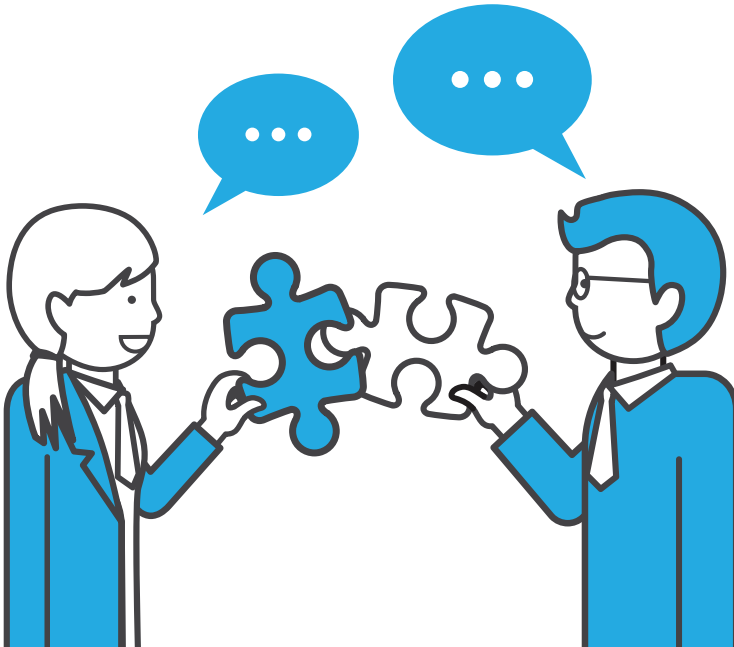
「一早上起床，許多人不是趕上班就是趕上學，常常沒有時間好好吃早餐。若要吃到像活力早餐基礎組合一樣的營養素，不但要花費金額 1,655 元，且需要花時間準備。若購買活力早餐基礎組合，不但方便快捷，更重要的是可以攝取到優質蛋白質，且營養完整均衡，低熱量、低糖、低油脂、高纖，不會造成身體負擔，還可以參加我們教室的營養講座以及早餐烹飪教學，讓你知道如何吃的營養、吃的健康。」

### 3. 關懷追蹤

當你更加了解顧客的需要與想望，就有機會創造回購甚至跨品類的銷售機會；因此，在銷售之後的關懷追蹤對我們的銷售循環有莫大的影響。

你可以用以下方式展現關懷：

- 顧客收到產品之後，協助顧客拆封產品，跟顧客說明產品效能，教導顧客如何正確使用產品，確認顧客是否有相關問題。
- 打電話或運用通訊軟體、社群媒體等工具，與對方保持聯繫。
- 請在產品交給顧客 3 天內聯繫，確認是否已使用以及回答任何與產品有關的問題。
- 第 7 天關心產品使用狀況，分享其他人的產品使用見證，強化信心。相關的教室課程信息分享。
- 4 周後約見面，肯定產品使用成效，鼓勵持續使用，並讓顧客知道後續可以繼續為他們服務與訂購產品。



## 推薦事業機會 創出一片天

恭喜你已經將活力早餐基礎組合成功推薦給顧客，接下來透過推薦事業機會，你才能找到一群同樣想透過紐崔萊或活力早餐基礎組合開啟事業的夥伴，一起從兼職創業開始，增加收入，持續發展，甚至給自己不同的未來。別忘了，一個人走得快，但是一群人才走得久！

溝通過程中，如何創造有共鳴的溝通，讓對方可以專注在你想要傳遞的內容上是非常重要的，你可以藉由下方步驟進行：

### 第一步：探尋並確認潛在對象的需求及想望

- 透過外在觀察
- 藉由通訊社群

### 第二步：提供方案與想望相結合

利用以下範例，從市場商機、產品特色、事業制度與獎金，分享創業機會。

舉例

#### 【5人揪團吃早餐，輕鬆簡單就啟業】

「台灣早餐市場每年超過1,000億台幣，規模大，而且每人每天都要吃早餐，形成循環性消費。

如果你自己開始在吃活力早餐基礎組合，在這過程中，你也會愈來愈了解，為什麼早餐營養這麼重要。此外可以幫助你補充一日人體正常運作的營養素，你也可以學習到相關的營養知識與觀念。你只要把這樣的知識觀念和產品，推薦給身邊有需求的人，假設你自己使用，並且又推薦給5個人，其實你就已經超過領取安麗獎金的最低標準，是1,889元。

獲得這 1,889 元，算起來其實你一天的活力早餐花費也沒有想像中的高，大約是 125 元左右。重點是，吃的健康又有足夠的營養，而且透過這樣簡單的產品分享，你已經開啟了安麗事業的第一步，並且獲取了獎金，我也是這樣開始安麗事業的。」

### 【介紹朋友巷口吃早餐，不如把消費變額外收入】

「當你開始獲得獎金，持續學習使用產品有心得之後，那些之前你推薦的對象，也許有的人也會像你一樣想要有額外的獎金回饋，也會去學習，並且推薦產品給他們身邊的人；當然不能否認的，也有些人覺得自己吃就好了，不會特別想要推薦給別人。你自己還是持續在整合大家的消費，你也會推薦給其他的人。假設你之前推薦的 5 個人，其中有 2 個人也學你這樣做，自己又推薦了 5 個人，那麼這個月你就可以達到安麗的月結獎金 12% 的標準，你的朋友各拿到 1,889 元的收入，剩下的獎金你可以拿到 9,408 元。其實這已經相當於這兩個月你吃了這些早餐沒花到錢之外，還有額外的收入。」

你介紹朋友去巷口吃早餐，早餐店老闆會全程免費招待再給你獎金嗎？安麗事業，其實就是把日常我們每天必需要的消費轉換為你的額外收入的概念。藉由活力早餐基礎組合，輕輕鬆鬆的啟動安麗事業，幫助你實現你的 \_\_\_\_\_（想望），達成你的目標。」



## 賺進你的第一筆安麗獎金

如何 30 天開啟你安麗事業，賺進你的第一筆安麗獎金？首先在第一個  
月，透過推薦產品，只要找到 5 位顧客，每個人都購買活力早餐「常態  
供貨組」，你將獲得 1,889 元的獎金。

到了第二個月，除了繼續找到 5 位新顧客外，透過追蹤關懷原有顧客，  
你可以讓第一個月已經購買完活力早餐「常態供貨組」的 5 位顧客繼續  
回購，並且從第二個月購買活力早餐「常態供貨組」的原有顧客中，找  
到兩位跟你一樣希望兼職創業的夥伴，購買「新人創業組－活力早餐基  
礎組合」開啟他們的安麗事業。

當這兩位夥伴跟你做一樣的工作拓展事業，各自找到 5 位顧客購買活力  
早餐常態供貨組時，你將獲得 9,408 元的獎金，而兩位夥伴將各自獲得  
1,889 元的獎金（安麗事業獎金如何計算，詳見「創業手冊入門篇」第 9  
頁）。

(獎金以 BV 計算)

BV 對照表	新人創業組		常態供貨	
	售價	BV	售價	BV
活力早餐組合	5,675 元	5,405	5,475 元	5,214



## 經營安麗事業真上手！

你的安麗事業就這樣開始了！以上只是概要的介紹如何開始發展及經營安麗事業，沒有一般人想像中的那麼困難，其實就是把日常消費轉換為兼職創業的收入。你還可以進一步利用「創業手冊入門篇」，針對發展安麗事業的概述、一對一事業機會推薦、一對一產品推薦的技巧（參見附錄）來做學習，另外安麗公司及各中心教室皆有相關的培訓課程，幫助你更快速上手發展及經營安麗事業。





# 你跟顧客都想知道的 活力早餐基礎組合知識

## Q：為什麼選擇紐崔萊活力早餐基礎組合？優勢為何？

三種產品組合符合「3 低、2 高、1 完整」的活力早餐概念，避免吃進過多熱量及脂肪，也能擁有高品質的蛋白質及足夠纖維，搭配完整的維生素、礦物質，打造活力均衡的營養早餐。

## Q：為什麼早餐要攝取蛋白質？

人體從頭到腳都是由蛋白質建造而成。蛋白質是啟動身體活力的關鍵，可以幫助提升注意力、記憶力和反應力，穩定情緒，增加飽足感，讓工作與學習都有效率。

## Q：為什麼早餐要飲用 BodyKey 營養飲品？

BodyKey 營養飲品提供身體需要的營養，內含均衡的三大營養素（脂肪、醣類及蛋白質），比例適當，並添加 25 種維生素及礦物質，與牛奶一起沖泡飲用，可取代外食，幫助熱量不破表。若與優質蛋白質全植物配方一起沖泡，營養更加乘。

## Q：為什麼早餐補充 DOUBLE X 綜合營養片？

DOUBLE X 綜合營養片可以提供一天所需的維生素、礦物質，以及 21 種的植物蔬果菁華。足夠的維生素、礦物質，可以幫助身體良好運作，帶來滿滿活力。

### Q：活力早餐基礎組合的食用方式？

一包 BodyKey 配上一匙優質蛋白素，即可直接飲用。或搭配新鮮蔬菜水果打成果汁營養又好喝。DOUBLE X 依據個人飲食習慣，每日一份（三錠）至兩份（六錠）。

### Q：孕婦可食用活力早餐基礎組合嗎？

BodyKey 營養飲品、優質蛋白素、DOUBLE X 綜合營養片皆是獲得衛生署審核通過的安全食品，可做為營養補充品食用。由於懷孕期間營養素和熱量需求皆有增加，建議請先諮詢婦產科醫師或營養師，做最完善的營養補充計畫。

### Q：素食者可食用活力早餐基礎組合嗎？

- 優質蛋白素全植物配方：主要成分來自於大豆、小麥及豌豆蛋白質，屬全植物性配方，適合素食者食用。
- BodyKey 營養飲品：成分中的葵花油粉，含少量的脫脂奶粉，奶蛋素者可食用。
- DOUBLE X 綜合營養片：不含動物成分，屬於非動物性來源的營養補充品，素食者可用。



## Q：兒童可以食用活力早餐基礎組合嗎？

- 優質蛋白素全植物配方：由於嬰兒的腎臟尚未發育完成，若攝取過多的蛋白質有可能會造成嬰兒身體負擔，建議滿 12 個月後食用較佳，但如有特殊需求，可以請教醫師或營養師進行評估。此外，優質蛋白素並非嬰兒奶粉或其替代品，建議嬰兒的飲食要以嬰兒特殊食品為主，滿一歲後即可依照瓶標指示使用優質蛋白素。
- BodyKey 營養飲品：12 歲以上兒童可食用，若低於 12 歲以下的兒童，建議詢問醫師或營養師。
- Double X 綜合營養片：建議 13 歲以上青少年與成年人食用。

## Q：本身已經有吃早餐的習慣，還需要吃活力早餐基礎組合嗎？

活力早餐基礎組合擁有相對低熱量、低脂肪、低糖、高纖、高品質蛋白質，以及完整維生素礦物質的均衡營養早餐。市售早餐多半為加工食品、高油、高糖、高熱量，建議你可以將早餐做替換，活力早餐基礎組合既飽足又有營養，可以幫助一早活力滿滿。



# 如何聰明運用資源發展事業

在安麗創業，有公司與團隊陪你一起往前走，協助你在創業這條路上踏出的每一步。接下來，你可以充分運用團隊與公司的資源，發展你的事業版圖。

## 安麗公司的資源

在安麗，學習管道多元，由你自己選擇。你自己決定時間、地點、學什麼以及投入多少時間來學習。依事業發展階段，你可以取得不同的培訓內容。學習主要來自三大管道：

**線上學習：**提供線上學習平台，你可以透過手機或平板學習，有效掌握零碎時間，既簡單又便利。安麗行動大學 App 擁有超過 650 門課程，含括五大類型：美容保養、營養保健、家用科技、領導能力、事業管理；可以依照你的興趣及需求，自由的選擇參加，而且全部都是免費的。



安麗行動大學 App

Step1：請先安裝 Am-Card 安麗行動卡，以直銷商編號 / 密碼登入。

Step2：由功能選項中點選「安麗行動大學」進行安裝 / 登入使用。

**實體課程：**安麗公司每年平均舉辦 150 多場，包含產品跟事業發展各種類型的課程，每堂課都是由專業講師帶領，並且只酌收合理少額費用。

**學分認證：**安麗公司與台北醫學大學合作開設營養及美容專業學分班，可以取得學分認證，目前 10,000 多人已獲得認證。

## Am-Card 數位商務平台

配合我們忙碌的生活節奏，安麗打造方便的數位平台，你可以透過手機、平板或電腦，隨時學習、購物、諮詢專家等，掌握你的安麗事業。安麗公司透過 Am-Card，整合你發展事業所需要的行動工具，包含事業、購物、訊息、學習、票券、客服、行動官網、安麗網路電視、安麗 App 商城，協助你隨時隨地發展。



Am-Card



## 直銷商團隊的資源

你的團隊領導人是可以即時尋求協助的導師，讓啟動事業時有好的開始；你所屬的直銷商中心教室也是你學習專業與提升經營技巧的重要管道。

除了知識面的學習，你可以在你的教室中獲得專業老師在實務經驗上的輔導及事業發展協助，並且幾乎每天都有課程：包括溝通技巧、人際關係、生涯規劃、產品知識、事業經營等，一樣是完全依你自己的時間及需求選擇參加。



## · 附錄 ·

### 一對一推薦活力早餐基礎組合

項目	寫下你的方式
<b>一、建立連結</b>	
開啟話題， 引發共鳴和興趣	請問你早上有吃早餐的習慣嗎？ 如有：請問你的早餐內容？（可以詢問大概花多少時間準備？吃早餐對啟動一天活力的幫助？或即可直接分享個人使用經驗或介紹產品效益） 如沒有：請問你知道早上要迅速啟動一天的活力，最重要的是有好的蛋白質、完整的維生素、礦物質及適當的醣類嗎？
分享個人使用經驗	我是一個上班族，每天早上總是爬不起來，明明就有好多事情要做就是提不起勁，（選用此產品的原因），同事跟我推薦紐崔萊活力早餐基礎組（使用的產品），雖然我對營養、方便、簡單感到興趣，但也好奇是不是能讓我早上的精神變好？嘗試吃了幾天，後來發現早上工作活力充沛、工作效率明顯提升了（曾有的顧慮與釋懷），現在我都吃活力早餐，同事發現我的精神變好了，也跟我一起使用了產品了（產品帶來的好處）。
<b>二、產品效益</b>	
FABE 產品說明法	1. 3 低（低熱量、低油脂、低糖）。 2 高（高纖、高品質蛋白質）。 1 完整（完整維生素與礦物質）。 2. 攝取優質且完整的蛋白質（質與量的平衡）。 相對於中西式早餐，油脂低、熱量低，纖維高，且營養完整均衡（需參考和其他相比的資料）。 3. 方便、快速、多變化。 幫助提振精神、思緒清晰、提高工作學習效率。 4. 蛋白質吸收達國際公認最高標準 PDCAAS=1，代表是品質優良的蛋白質。
<b>三、產品示範</b>	
選擇產品示範方式 - 競品、實效或體驗示範	產品體驗
<b>四、彰顯價值</b>	
報價技巧	1. 和一般早餐相比，有 3 低 2 高 1 完整的特色。 2. 想要吃到像活力早餐基礎組合一樣的營養素，若自己從採買食材開始，準備至少要花 1 小時。若外出購買，就難攝取到完整的營養。

※ 以上內容皆為內部訓練使用。



# Amway

顧客服務專線：(03)3537800

Amway™、安麗™、Amway™、NUTRILITE™及紐崔萊™係美國密西根州亞達城 Alticor Inc. 之已註冊或未註冊商標 本商標經該公司授權使用

©有著作權 嚴禁翻印或轉載

安麗日用品股份有限公司 台北市敦化北路168號11樓

網址：<http://www.amway.com.tw> 2017年12月



281954